

VISUALSFM SCAN EINER PFLANZE

BELEGARBEIT

Beleg von

Falk-Jonatan Strube (s74053)

Betreuender Hochschullehrer

Prof. Dr. Marco Block-Berlitz

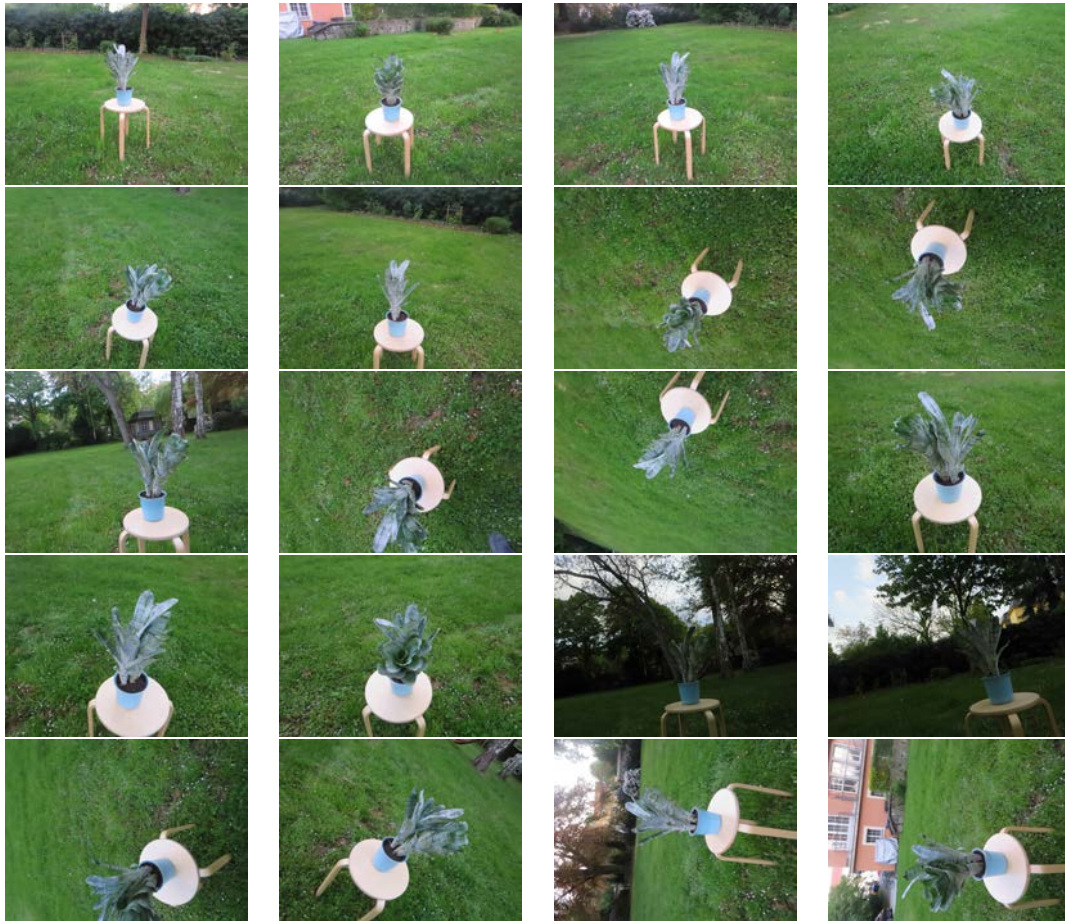
Eingereicht am: 15. Mai 2017

INHALTSVERZEICHNIS

1 Bilder	2
2 Ergebnis	3

1 AUSWAHL DER BILDER

Es wurden etwa 600 Bilder aufgenommen. Davon wurden 124 Dateien ausgewählt.
Hier eine Auswahl dieser Auswahl:



2 ERGEBNIS

2.1 ORIGINALBILD



2.2 PUNKTE NACH BERECHNUNG IN VISUALSFM



2.3 ÜBERFLÜSSIGE PUNKTE GROB IN MESH LAB ENTFERNT



2.4 NORMALS IN MESH LAB BERECHNET



2.5 MESH IN MESHLAB ERZEUGT

